



時空の歪みを想起させる扉

## MD.net Clinic AKASAKA

MD. ネットクリニック赤坂

MD.net Clinic AKASAKA, Tokyo  
Designer nendo

設計 / nendo  
協力 / 照明計画 マックスレイ  
施工 / ループレランニングスタジオ  
撮影 / Jimmy Cohrsen

待合側から診察室の方向を見る。黒いドアはフェイクで、壁に見える部分が扉になっている



## 心の中の「新しい扉」

「MD. ネットクリニック赤坂」は、精神科医による診療だけでなく、復職サポートや企業のコンサルティングなどトータルなメンタルヘルスケアが大きな特徴である。

クライアントからは、通常の病院のように真っ白無機質な空間ではなく、アットホームなリビングやホテルのラウンジのような空間にしたいという要望があった。また、従来の「- (マイナス)」から「0」に治療するだけでなく、これまで以上に豊かで充実した「+ (プラス)」の生活へのきっかけづくりをしたい、というオーナーの思いを、空間で表現しようと考えた。設計するにあたり、診察室、治療室、ミーティングルームなど、必要な部屋数が既に決定しており、狭い空間の中で、多くの部屋をつくる必要があった。そうすると、どうしても扉だけが並んでいるような落ち着かない空間になってしまう恐れがあったため、逆にその「扉」を生かすことにした。

壁に整然と並ぶ扉は開けることができず、扉ではない場所を開けることで、診察室に入ることができる。また、通路の突き当たりの扉を開けてみると、そこに部屋はなく、目の前が一面窓になっている。この扉の開け加減によって、自然光の量を調節できる。さらに、本棚は横に動かすことができ、そこには治療室が現れる。

既成概念にとらわれることなく、別の視点を提供することで、心の中の「新しい扉を次々と開いていく」ことを体現できる空間となった。

(佐藤オオキ/nendo)



左頁/待合を治療室側から見通す。奥の扉はイミテーションで、開けた先には窓がある 上/ディスプレイ棚をずらした先にある治療室

### 「MD. ネットクリニック赤坂」データ

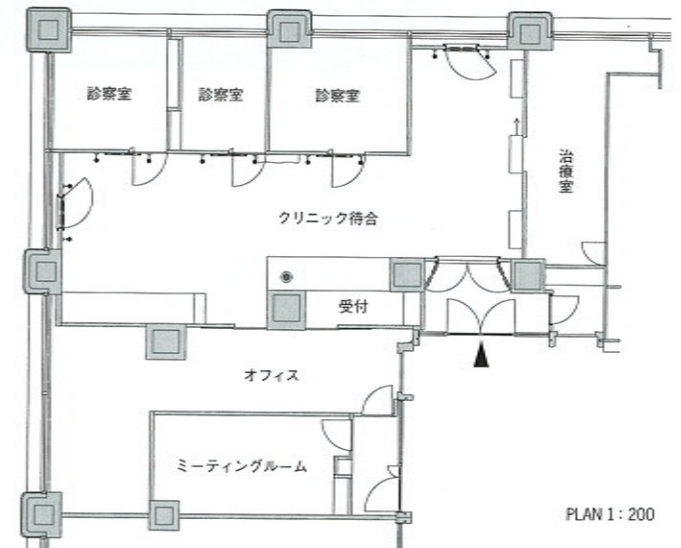
所在地：東京都港区赤坂5丁目2-20 赤坂パークビル2階  
 工事種別：内装のみ 全面改装  
 床面積：116㎡  
 工期：2009年11月1日～12月6日

### 営業内容

開業（リニューアル）：2010年2月1日  
 診療時間：午前9時30分～午後5時30分  
 休診日：日曜日、祝日  
 電話：(03) 5563-4970  
 経営者：株式会社MD. ネット  
 主な診療内容：ストレスケア外来 禁煙外来 マッサージ  
 トリートメント（体質診断、アーユルヴェーダ、アロマセラピー）

### 主な仕上げ材料

床：既存OAフロアの上タイルカーペット貼り  
 壁・天井：LGS組みPB下地EP  
 家具：アンティーク家具 特注家具



PLAN 1:200