

海外進出企業のための

メンタルヘルスマネジメント

MENTAL HEALTH MANAGEMENT



本サービスの運営会社

株式会社 MD.ネット

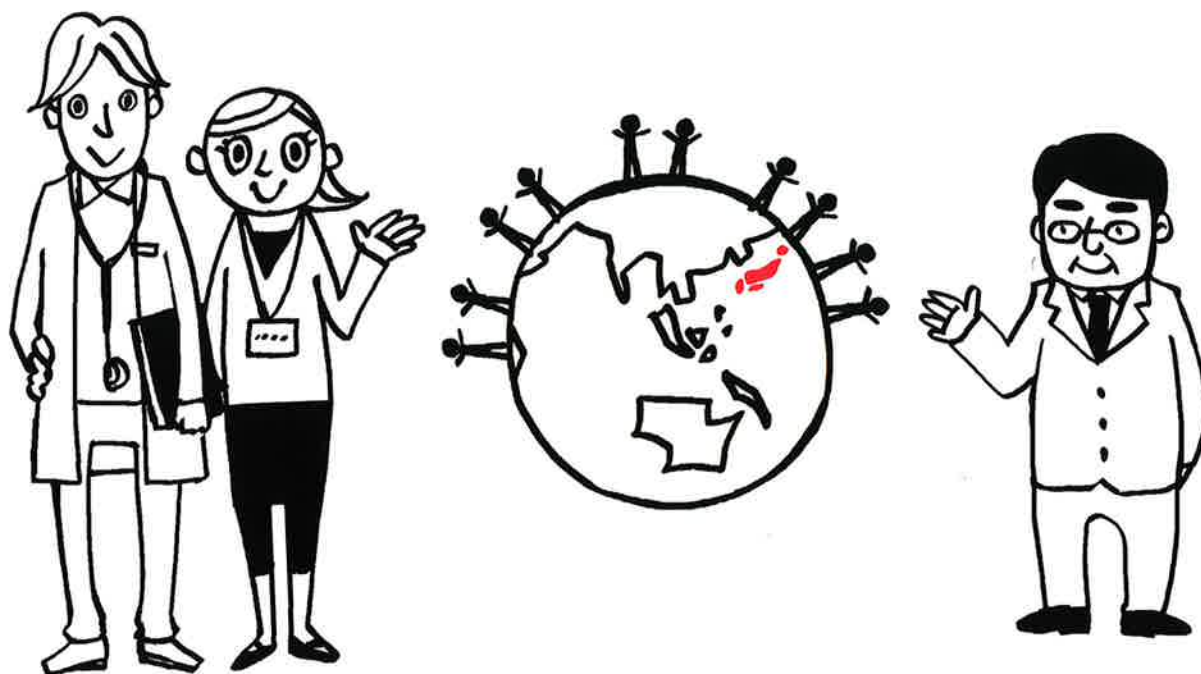
MD.net
Mental
Health
Consulting

私たちMD.ネットは、 みなさまの海外事業を 「健康」でサポートします。

海外事業を成功させるためには、海外赴任者のココロとカラダの健康が大きな鍵を握っています。ココロとカラダが不調な状態では、どんなに優秀な人材も、能力を最大限に発揮することは難しいからです。特に、ココロの健康=「メンタルヘルス」は重要テーマです。

私たちMD.ネットは、海外赴任者の健康を管理するためのプログラム「**ドクタープッシュケアプログラム**」を提供しています。精神医学の専門医が開発したこのプログラムによって、みなさまの海外事業の発展を「健康」という側面からサポートしたいと考えています。

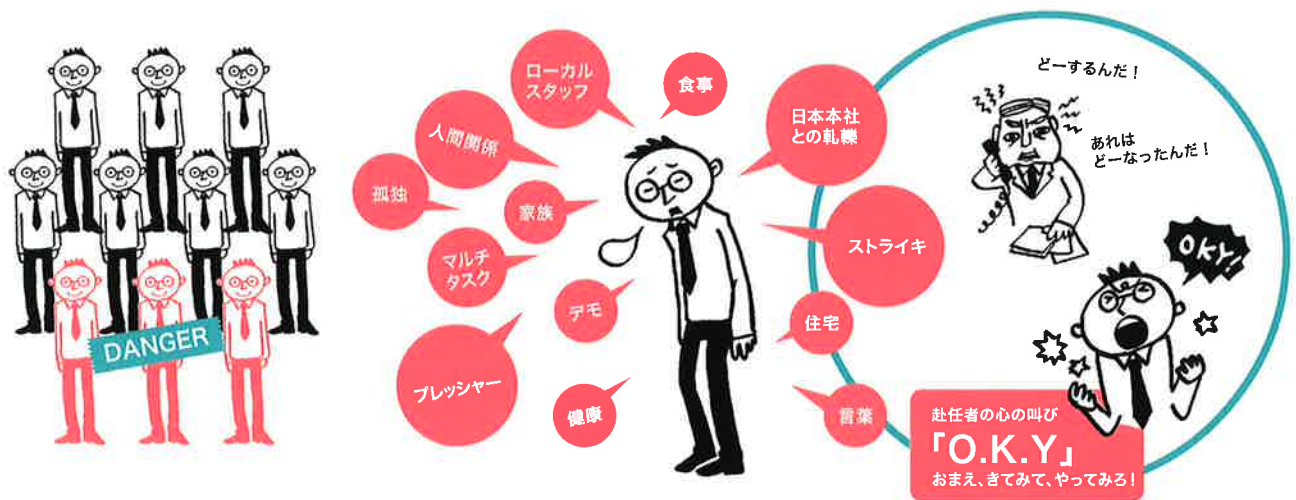
海外赴任者、そしてご家族のココロとカラダの健康は、MD.ネットにお任せください。



「ドクタープッシュケアプログラム」の詳細は中面へ

グローバル企業において、「メンタルヘルスマネジメント」は必要不可欠です。

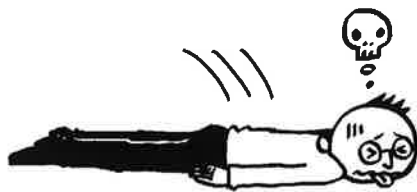
理由1 駐在員の約3割に、海外でメンタルヘルス不調になる可能性があります。



海外勤務への適応性は、実績や経験、外見からでは分からないもの。本人でさえ気付いていない「メンタルヘルス不調リスク」が存在します。また、グローバル競争が熾烈化し、新興国への赴任が増えるなど、海外赴任者のココロとカラダのストレスは高まっていくばかり。さまざまな問題を乗り越えていくには、精神医学を応用したメンタルヘルスのマネジメントが必要になってきます。



理由2 企業として、「安全配慮義務」を問われることもあります。



海外赴任者の健康問題が「安全配慮を欠いていた」として、企業の責任になるケースが年々増加しています。企業への帰属意識も、時代とともに変わりました。ちょっとした行き違いが、労使トラブルに発展することも。また、健康面の不調が業績悪化に直結する事例も数多くあり、海外赴任者の健康不調は、「経営リスク」と言えます。

2つの「安全配慮義務」



MD.ネットの海外赴任者専用健康管理プログラム

ドクタープッシュケアプログラム

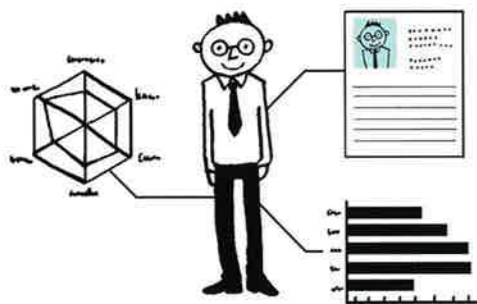
海外赴任前から赴任中・帰国後まで。MD.ネットは、専門医によるココロとカラダの健康管理をワンストップで提供しています。海外事業を加速させるグローバル人材を、健康的かつポジティブにサポートします。



プログラム 1 海外勤務適応力検査 グローバルIQ[®]

海外赴任前に、異文化や海外事業への適応力を測定できる検査です。10年に及ぶ研究実績をもとに、精神医学的エビデンスをベースに設計されており、海外巡回などの実証も重ね合わせた新しいタイプの適応力測定検査です。

1 海外事業に必要な資質や、海外生活・勤務で不調になるリスクがあるかなどが分かります。



2 測定とともにアドバイスも行います。

- 多様な価値観や組織との円滑な関係を維持できるか?
- 予測できない課題や変化に臨機応変に対応できるか?
- 結果を出す集中力があるか?
- 困難な状況を乗り越えられるか?
- ストレスで体調を壊しやすくないか? など

3 結果は海外赴任者の健康データとして一元管理し、赴任中にも活用します。



グローバルIQ[®]の測定結果は、海外赴任者の健康データとしてデータベースで一元管理。赴任者個々にどんなケアをしたいのか分析され、赴任後のサポートに活用します。

- 明朗快活
- でも気候に体調が左右されやすい
- スポーツ好き
- インドの奥地に赴任する
- 少々神経
- 疲れやすい
- 現地では営業担当
- 元気だけど落ち込みやすい
- 男性よりお酒強いかも

海外赴任前

- 1 メンタルヘルスリスクの確認
- 2 適正の確認
- 3 準備を万全に



プログラム 2 専任ドクターによる定期的コンディションサポート プッシュケア

プッシュケアは、相談されるのを待つのではなく、ドクターやスタッフの側から海外赴任者やそのご家族に対して積極的にコンタクトを取ります。きめ細やかなやり取りのなかで信頼関係を築き、対象者のコンディションを健全に保ちます。

1 個人カルテを作成し、個々の状況に応じた情報提供やサポートを行います。

- 不調になりやすい人が分かり、早めにMD.ネットからコンタクトします。
- 赴任者ごとに内容やタイミングを変えています。

2 自分が誰に相談できるのか、担当医、担当スタッフなど、相談の見える化を行います。

- MD.ネットでは誰から相談が来たのかが分かります。
- 赴任者・帯同家族は自分が誰に相談しているのかが分かります。

3 医療相談にとどまらず「解決」までサポートします。

- どうしたらその症状が良くなるのか、一緒に考えています。



海外赴任中

- 1 自己(予防)管理意識の徹底
- 2 不調の発見・対応
- 3 パフォーマンスアップ



MDプッシュケアサポートの例

■ 人事上の相談も



Push!
 赴任させて大丈夫?
 帰任させるべき?

■ 病院選定

Push!
 保険会社 → 駐在員・ご家族

MD.ネット独自の情報網に加え、保険会社やアシスタンス会社なども連携し、適切な病院を紹介いたします。



■ 本人以外の相談も

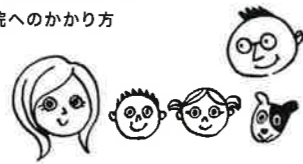


Push!
 部下の調子が悪そうで!

■ 医療・治療の相談

Push!
 駐在員・ご家族

- 病院に行くべきか?
- お薬の飲み方の注意
- 病院へのかかり方



■ DR to DR

Push!
 駐在員・ご家族



現地医師に対し、MD医師が連絡をとり、診療の依頼、処方依頼、診療情報提供・受領などをお手続きします。

プログラム

3

海外でもココロの健康診断を! メンタルチェック

コンセプトは、オンライン上の治療室。

精神科医が患者さんに質問するようなイメージで構成され、分析結果は、実際に精神科医がチェックします。

プッシュケア担当医にそのまま相談することも可能です。

精神科医

海外赴任者



精神医学的分析

ストレスや疾患の発症を5段階で評価

- L ほとんどストレスなし
- M ストレスあるが問題なし
- H ストレス顕著
- UH ストレス顕著で症状あり
- ER 精神疾患の可能性あり



診断: UH
 ストレス顕著で症状あり!

メンタルヘルス不調者を抽出

分析結果を精神科医がチェック!

ストレス要因

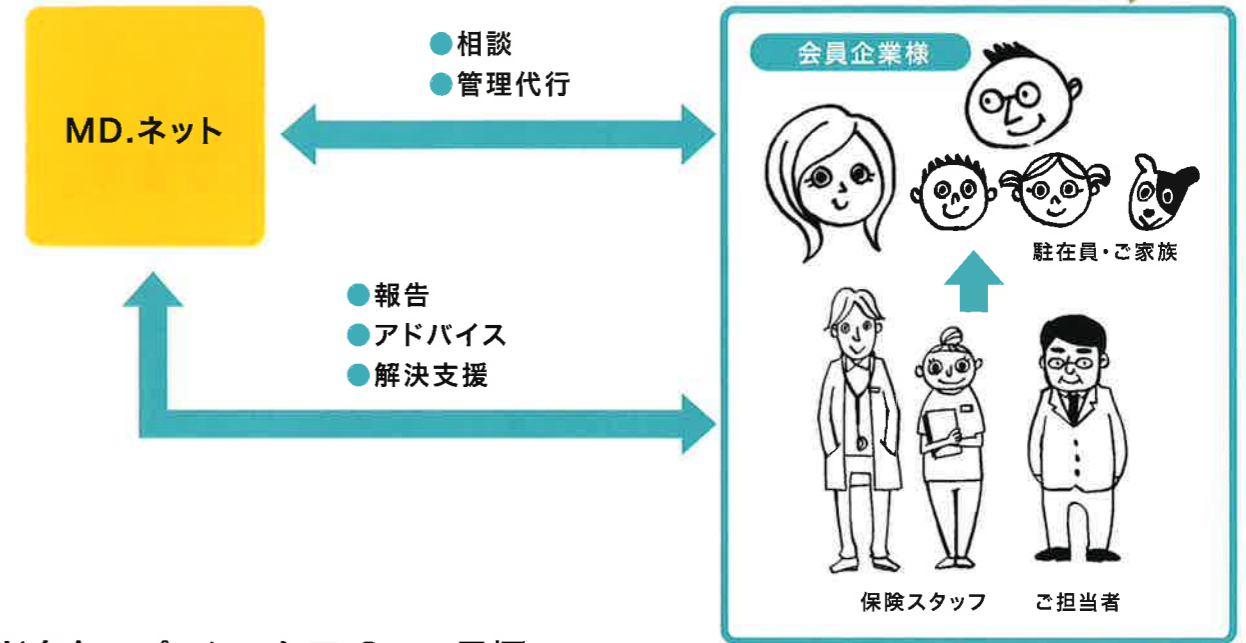
- ✓ 個的要因
 家族関係や金銭問題など
- ✓ 時間的要因
 長時間残業など
- ✓ 質的要因
 ノルマや納期など
- ✓ 環境要因
 安全基準など
- ✓ 人的要因
 様々な人間関係など

定期的な健康診断で確認とフォローアップ



なにかあってからではなく、
 なにかないように、ケアを万全に!

■ プッシュケアが目指す体制 — 企業様と連携して健康管理を実施 —



■ ドクタープッシュケア 3つの目標



- 1 海外赴任者と家族の健康支持・増進
- 2 海外進出における企業の安全配慮義務の遵守
- 3 ロスコントロールの実現(医療費・保険料削減)

本社担当者様、現地責任者様からの声

- 赴任者、家族全体に、自分の健康は自分で守るという意識が確実に高まった(現地)
- 自分だけでなく、お互いの健康を気遣う風土が生まれている(現地)
- 健康になると、事業所全体の雰囲気よくなる(現地)
- 現地の労使トラブルにも対応してくれて助かる(現地)
- 赴任者へのケア方法がわからず不安だったが、今は法的にも万全で安心できた(本社)
- 国内のメンタルヘルス不調者に追われて、赴任者管理はほったらかしだったが今は、国内以上に手厚く、海外事業所から評判良い(本社)
- 現地と本国の関係が良くなった(本社)

海外赴任者・帯同ご家族からの声

- MD. ネットは自分の経緯、悩み、葛藤を非常に深く理解してくれている
- 最近はiPad使って、病院から相談したよ、楽だね
- 同僚や家族のことなど自分以外の相談ができるのがいいね
- 健康問題だけじゃない、仕事の悩みなども話せるのが驚いたね
- 症状の説明がすごくわかりやすいし、丁寧だよ
- こんなことまでしてもらっていいの、と思うくらい親身に対応してくれる
- とにかくみんな健康にすごく気を遣うようになったね
- 寂しいからメールが来ると単純にうれしいな